

待望の回顧展、ついに佐世保で開催。

平山郁夫展

— 日本画で旅する道 —

故郷・広島から長崎へ。
祈りから生まれた美



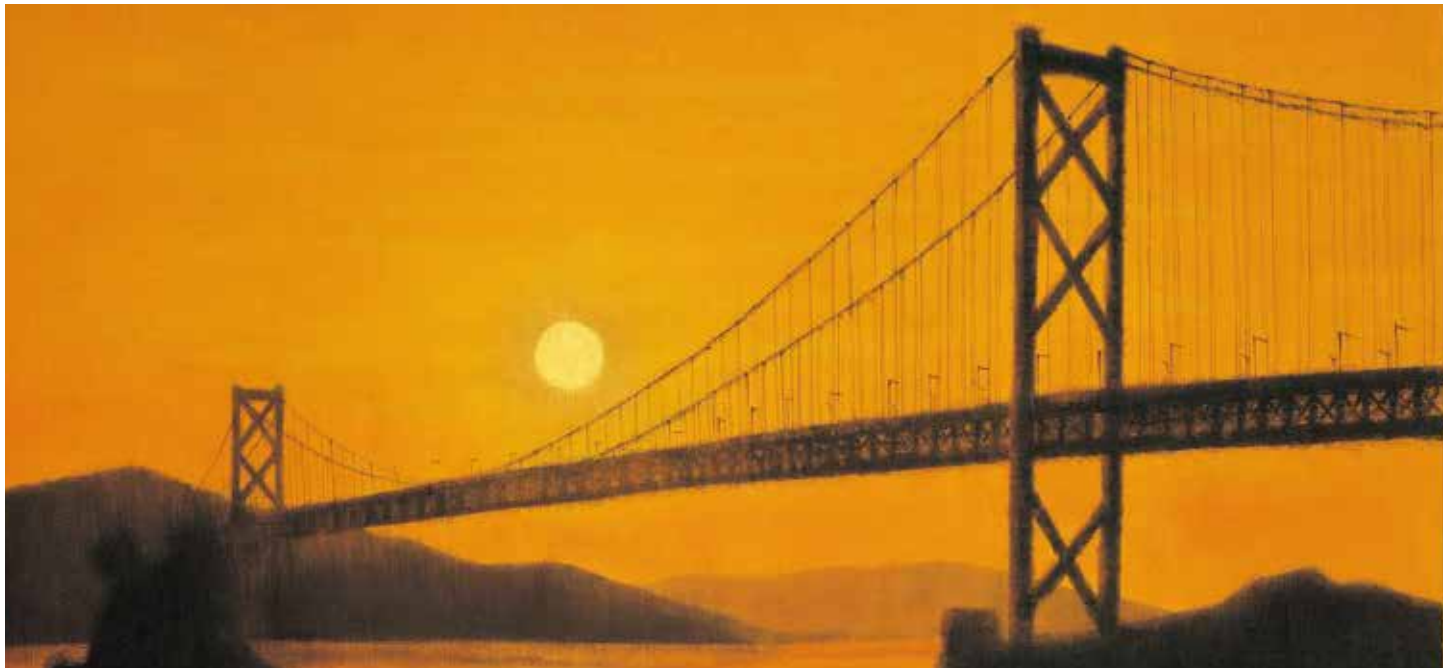
2022

11.3^祝~12.25^日

佐世保市博物館島瀬美術センター

〒857-0806 佐世保市島瀬町 6-22

TEL 0956-22-7213 FAX 0956-22-7226



《因島大橋 夕陽》(部分)1999年

開場時間 10:00~18:00(入館は17:30まで) ※休館日なし

入場料金 一般(高校生以上):1,000(1,200)円-税込- 中学生:600(800)円-税込- ※()内は当日料金
小学生以下、障がい者手帳などをお持ちの方と付き添いの方1名は無料。アルカスクラブ会員割引あり

[チケット取り扱い] チケットぴあ(PCODE686-253) ○手万(LCODE81966) e+イープラス(https://eplus.jp)
[前売り券販売所] 佐世保市博物館島瀬美術センター、アルカスSASEBO、チケットぴあ、ローンチケット、イープラス。(販売期間11月2日まで)
[当日券販売所] 佐世保市博物館島瀬美術センター

主催:佐世保市博物館島瀬美術センター(公益財団法人佐世保地域文化事業財団・佐世保市)

共催:KTNテレビ長崎 協賛:Galleryアリカ

協力:平山郁夫美術館、平山郁夫シルクロード美術館、十八親和アートギャラリー

後援:佐世保市教育委員会、佐世保市医師会、佐世保三ヶ町商店街振興組合、させば四ヶ町商店街協同組合、佐世保観光料飲組合、佐世保旅館ホテル協同組合、西肥自動車、松浦鉄道、佐世保市タクシー協会、佐世保市老人クラブ連合会、国際ソロプチミスト佐世保、長崎原爆被災者協議会、長崎原爆遺族会、長崎県被爆者手帳友の会、長崎県平和運動センター被爆者連絡協議会、長崎被災協・被爆二世の会・長崎、長崎被災協・被爆二世の会・諫早、長崎平和推進協会、長崎新聞社、西日本新聞社、朝日新聞社、読売新聞西部本社、毎日新聞社、サガテレビ、TVSテレビ佐世保、FMさせば(順不同)

📍 https://ja-jp.facebook.com/saseboshimabi/



しまび
ホームページ



Uni-Voice [長崎県内美術館初]



上記スマートフォンアプリ
(Uni-Voice)を使って右記音声
コードを読み取るとこのチラシの
内容を音声で聞くことができます。

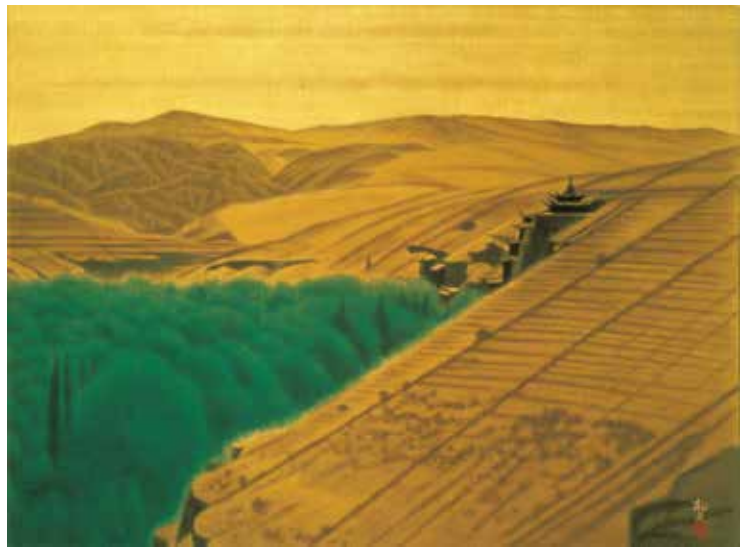
🔊 音声コード

平山郁夫展

—日本画で旅する道—

佐世保初となる、全作品が平山郁夫作品による展覧会を開催いたします。

平山郁夫は中学生の時、広島で被爆し、生涯にわたり平和を祈る作品を描き続けました。今展では、“道”と“平和”をテーマに、故郷しまなみ海道の風景をはじめ代表作であるシルクロード、その最終地点である古都を描いた作品など約90点をご覧ください。巨匠が描き続けた悠久の世界をご堪能ください。



《敦煌 A》1980年



《浄花白川女》2004年



《原爆ドーム》1991年



《パルミラの遺跡》2008年



平山郁夫1930-2009

昭和5(1930)年、広島県瀬戸田町(現・尾道市)生まれ。東京美術学校(現・東京藝術大学)日本画科卒業。平成10(1998)年文化勲章を受章。東京藝術大学長、ユネスコ親善大使・世界遺産担当特別顧問、東京国立博物館特任館長、文化財赤十字活動を提唱する文化財保護・芸術研究助成財団の理事長、日本育英会会長などをつとめた。

イベントのお知らせ

※入場券をお持ちの方のみご参加いただけます。内容は予告なく変更場合があります。最新の情報はホームページをご覧ください。

プレミアム・ギャラリートーク

平山郁夫美術館 平山助成館長による作品解説を行います。
日時:11月3日(木・祝)11:00~、14:00~ 会場:4,3,2階展示室

土から絵の具を作って絵を描こう!

天然の岩石を砕いた岩絵具や土を精製して、オリジナルの絵具づくりを体験。

日時:11月5日(土)14:00~ 会場:1階ロビー



講師:廣藤良樹

ギャラリートーク

しまび学芸員によるギャラリートークを行います。
日時:毎火・隔週土日11:00~12:00 会場:4,3,2階展示室

被爆体験講話

被爆体験者のお話を通じ平和の尊さを学びます。

日時:11月12日(土)14:00~ 会場:1階ロビー

ワークショップ“オリジナル缶バッジを作ろう!”

お手製のイラストをその場で缶バッジに仕上げます。

日時:11月27日(日)、12月4日(日)14:00~ 2階エレベーターホール

「遠い道のはじまり」「シルクロードへの想い」

上映会(各10分程度)

日時:会期中常時 中2階エレベーターホール

先着
プレゼント

展覧会開幕先着2,000名様に
平山郁夫展オリジナル缶バッジをプレゼント!

ショップ情報

平山郁夫作品の貴重な複製画を販売いたします。
また、しまなみの特産品、銘菓や関連商品もお求めいただけます。



関連スポット



ノマドコーヒー

館内のノマドコーヒーでは瀬戸内レモンを使った平山郁夫展コラボメニューをお楽しみいただけます。期間限定となりますのでお見逃しなく。



十八親和アートギャラリー

東山魁夷、藤田嗣治、梅原龍三郎など日本の画壇を代表する作家をはじめとした十八親和銀行所蔵の美術品が一般公開されています。陶磁器やロシアアイコンのコレクションも必見です。



佐世保市立図書館

平山郁夫展会期中は、関連する本の紹介を行っています。インターネットを介した便利な佐世保市電子図書館や公式キャラクター「SABON(さぼん)」も人気です。

アクセス

JR佐世保駅から徒歩/約20分、タクシー/約4分
バス/約5分(島瀬町バス停下車)
MR佐世保中央駅から徒歩/約5分

※駐車場は最寄りの有料駐車場をご利用ください。

